

- LES PSYCHOPATHES ASSOCIÉS -
PRÉSENTENT

LA
TRAGIBILIS
D'ANDROMAQUE

DE **RÉDA SAMOUDI**
ASSISTÉ DE JEAN RACINE

METTANT EN VEDETTE

MÉLANIE ALLART
FRANÇOIS DUHEM
CATHY MARTIN
FRANÇOIS ROUSSEAU
RÉDA SAMOUDI



IVAN BOMZE/PHOTOBEO / DIVISIONEL, SEBASTIAN / DIVISIONEL, SEBASTIAN.COM

© LA GARGOUILLE / CONTACTEE-GARGOUILLE.FR

LA FORME

La Tragibile
est une comédie.

Elle présente les épreuves que doit surmonter une femme, Andromaque, pour défendre un amour, une cause, et son intégrité. Andromaque sortira triomphante de ces épreuves tandis que la force du désir entrainera les autres personnages vers leur perte.

La dramaturgie de la pièce est celle du chef d'œuvre de Racine mais la Tragibile la contrefait.

Au théâtre, le drame poussé à son paroxysme peut basculer vers la comédie. C'est cet exercice de bascule auquel le collectif des Psychopathes Associés se livre dans la Tragibile d'Andromaque.

La Tragibile d'Andromaque est vécue dans un univers parallèle où les personnages sont prisonniers de vers contemporains et gouailleurs, contraints par des rimes dont il est impossible de s'échapper. Ça rime dur dans la Tragibile.

Le spectacle se veut burlesque et bouffon, la création se veut comique, alerte, osée et libre, mais elle n'en demeure pas moins fidèle à l'intrigue et aux enjeux dramatiques de l'œuvre originale à laquelle elle rend hommage. Quelques vers originaux de Racine ne manquent d'ailleurs pas de faire intrusion dans la pièce.

Au théâtre,
le drame poussé à son paroxysme
peut basculer vers la comédie.

C'est cet exercice de bascule
auquel le collectif des
Psychopathes Associés se livre dans

**LA TRAGIBILE
D'ANDROMAQUE**

GENÈSE



La Tragibile est au départ un « exercice de style »

La tragibile est au départ un « exercice de style » pratiqué par Réda Samoudi alors qu'il est encore en cours d'art dramatique. Il découvre l'univers de la tragédie, et fort de ses capacités de synthèse et de dérision, il entreprend, comme un loisir, l'écriture d'une version décalée, et en vers, de l'oeuvre de Racine. Il en joue une première version avec ses camarades élèves comédiens.

Des années plus tard, après bien d'autres projets, il reprend le travail d'écriture de la Tragibile et présente la version achevée à ses amis et partenaires comédiens du groupe des « Psychopathes Associés » de la compagnie La Gargouille.

Les Psychopathes Associés sont enthousiasmés par le projet, s'emparent du texte et les répétitions commencent.

Elles donnent naissance à la version de la Tragibile présentée ici.

La pièce a cependant aujourd'hui besoin d'un écrin pour grandir.

En 2025, le théâtre d'Auxerre nous soutient dans cette entreprise par la mise à disposition de ses moyens techniques.

SCÉNOGRAPHIE

Ce qui importe
n'est pas ce que
l'on voit, mais ce
que l'on s'imagine.

La scénographie ne conserve que ce qui fait jeu, quelques petites touches de Grèce sans les ruines antiques. Elle est vecteur de liberté. Ce qui importe n'est pas ce que l'on voit, mais ce que l'on s'imagine.

L'imaginaire est cependant agrémenté d'ambiances sonores et musicales distillées par les comédiens, depuis une table de mixage gréco-antique, sur le plateau.

MOYENS TECHNIQUES

La Tragibile d'Andromaque peut se jouer partout, même en extérieur, dans un espace minimum de 6 mètres d'ouverture sur 4 mètres de profondeur.

La régie sonore est assumée par les comédiens, depuis une table, sur le plateau, avec du matériel de la compagnie.

La création lumière a lieu au théâtre d'Auxerre en 2025.

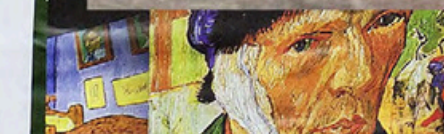
LA
TRAGIBILE
D'ANDROMAQUE

A QUI S'ADRESSE LA TRAGIBILE ?

La Tragibile
est une comédie
tout public.

La Tragibile est une comédie tout public. Elle s'adresse à toutes et tous à partir de l'âge de 12 ans. Les personnes au fait de l'œuvre de Racine prendront plaisir à sa redécouverte dans le cadre d'un pastiche désopilant, les autres pourront vivre les rebondissements de la trame d'origine en étant spectateurs d'une comédie qui se présente comme une invitation à s'intéresser au répertoire classique.

Ainsi, la Tragibile interpelle les professeurs et les publics scolaires. Elle permet d'aborder simplement les enjeux universels et intemporels exposés dans le classique de Racine et d'en débattre avec les élèves. La Tragibile est proposée aux établissements via le « pass culture ».



LA
TRAGIBILIS
D'ANDROMAQUE

LE PUBLIC IL EN PENSE QUOI ?

« Les personnages, sont pertinentes,
superbes et non vulgaires (...)
Vous faites rire et pleurer aux bons moments,
avec une élégance et une classe de dingue ! »

« Le spectateur est obligé de suivre chaque personnage dans chacun de
ses dilemmes, avec impossibilité de " choisir " radicalement son héros/son
héroïne et ça, c'est fort, dans la mesure où on est censé connaître la chute
tout en en doutant ! »

« J'y étais ce soir et nous
étions pliés de rire »

« Merci pour ce spectacle loufoque, avec une ref à la seconde, des décâgales tellement bien vus,
des jeux de mots, des jeux de scène, de la danse, des mimiques et des grimaces, de la finesse et
de la pas fine du tout non plus, qui fait qu'on explose et que nos zygomatiques sont mis à rude
épreuve »

« Courez les voir si vous le pouvez ! »

« Merci merci merci !
Je me disais que Molière aurait
adoré vous voir transposer Racine
« à la lettre » ou presque ! »





L'ÉQUIPE

Les Psychopathes Associés
se présentent

Les Psychopathes Associés sont un collectif de comédiens,
fondateur et moteur de la compagnie La Gargouille.

**DEPUIS 2003,
ILS FONT CE QU'ILS VEULENT.**

LA
TRAGIBILIS
D'ANDROMAQUE

HERMIONE

« Ça va saigner Andro,
Orest arrive pile poil,
Tant pis pour le marmot,
Maintenant ça va faire mal »

Mélanie Allart

Membre des Psychopathes Associés, Mélanie Allart vient d'une ville qui s'appelle Amiens et dont tout le monde se fout. Elle a aussi vécu à Troyes, dans l'Aube, dont tout le monde se fout également. Elle danse, elle chante, et surtout, elle fait n'importe quoi. Elle a parcouru la France, l'Europe, et même la Belgique. Elle a connu beaucoup d'hommes et de femmes car elle aime beaucoup faire l'amour. Elle devient très en colère quand elle n'est pas satisfaite ce qui l'amène, sur recommandation de son médecin, à intégrer le groupe des Psychopathes Associés de la compagnie La Gargouille dont les membres sont tous séduisants et font tous n'importe quoi.



LA
TRAGIBILIS
D'ANDROMAQUE

PYLADE

« Et soudain,...C'est le Drame! »

François Duhem

Membre des Psychopathes Associés François est cuisinier et avocat d'affaires d'envergure internationale pour de grandes firmes. Son parcours l'amène tout naturellement en prison où il s'inscrit à un cours de sensibilisation théâtrale pour les criminels des quartiers de haute sécurité, quartiers dont il s'évade lors d'une représentation du " passe-muraille ". François quitte la prison mais emporte avec lui la passion du théâtre pour criminels et trouve une planque dans le collectif des " Psychopathes Associés ", groupe affilié à de nombreux réseaux d'artistes dangereux d'envergure carrément mondiale



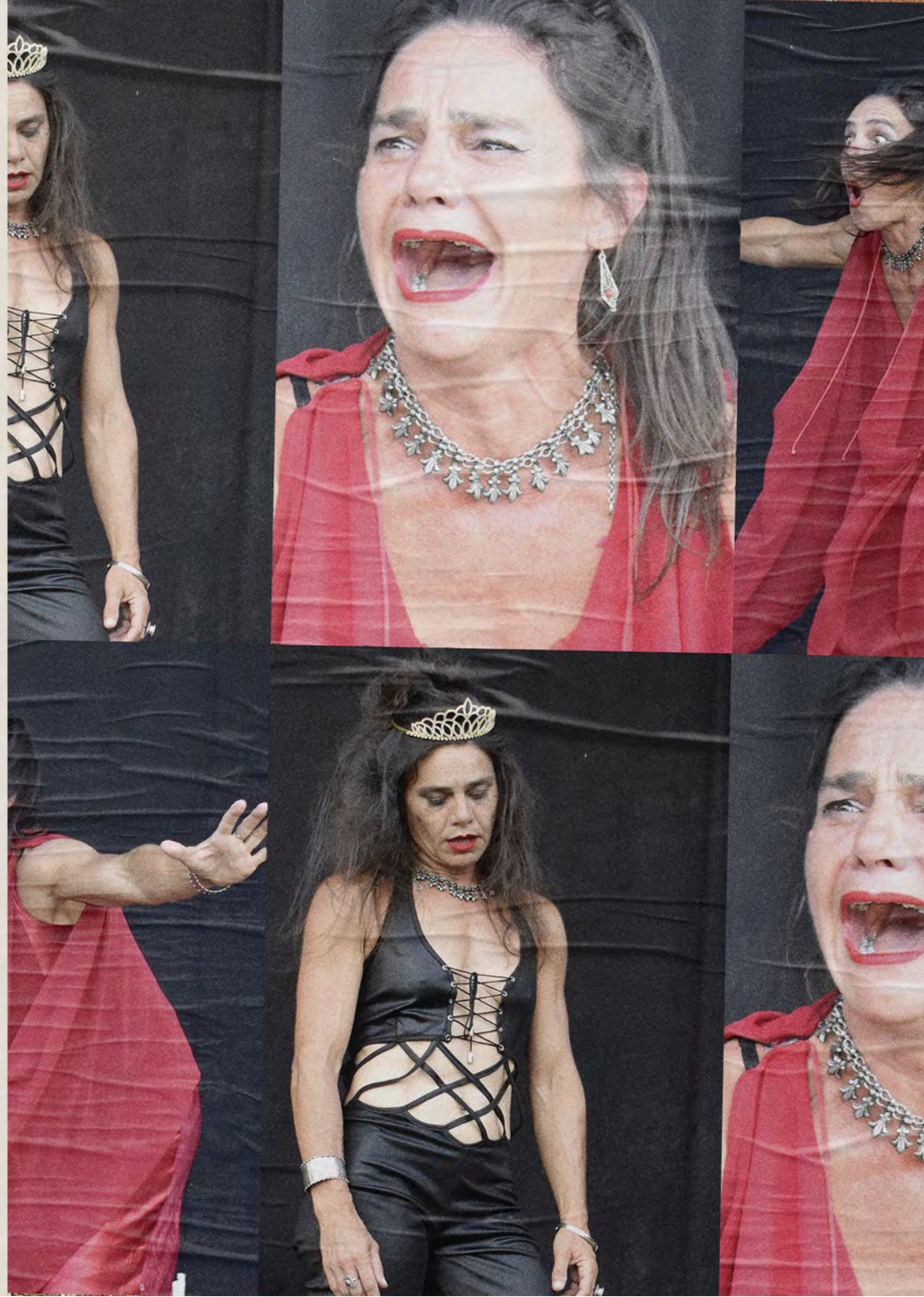
LA
TRAGIBILIS
D'ANDROMAQUE

ANDROMAQUE

«Où donc est la lueur que j'en aperçois plus
Andromaque se meurt... après j'me rappelle plus»

Cathy
Martin

Membre des Psychopathes Associés, Cathy Martin est révélée au grand public dans la sublime série télé " Navarro " dans le rôle de l'infirmière qui passe derrière la porte bleue. Elle boit également du coca-cola dans " Femmes de Loi " et finit une saucisse dans " Derrick " ce qui lui vaut à l'époque d'être nommée pour le prix de la meilleure comédienne au festival gastronomique international de Cherbourg, après avoir remporté haut la main la Loutre d'Or du festival du film érotique pour personnes âgées de Montréal. Elle joue aussi du violoncelle acrobatique au niveau débutant depuis douze ans mais maîtrise mieux les acrobaties que le violoncelle ce qui l'amène, par un quadruple saut périlleux avec vrille totale, à s'envoler haut dans le ciel pour atterrir au sein du collectif des Psychopathes Associés.



PYRRRHUS

«L'indifférence Dromaque !
Voilà toutc'que tu m'donnes.
Comprends qu'j'en ai ma claque,
depuis l'temps qu'j'te bichonne... » ,...

Fra nç ois
Rousseau

Membre des Psychopathes Associés François Rousseau aime chanter mais il est avant tout agent secret. Par définition, il nous est donc difficile d'accéder aux données relatives à son cursus. Nous sommes simplement en mesure de relever environ 58 stages de formation allant de la plomberie-ébénisterie, en passant par l'art dramatique et le permis char poids lourds. Ces multiples compétences font de lui un homme terriblement dangereux et passe-partout, bien qu'il soit plutôt grand. Découvert par le groupe des Psychopathes Associés alors qu'il se cachait sur scène en pleine représentation pour les épier, il avoue son amour du théâtre et la raison de sa présence : il avait comme mission, sur commande de puissances étrangères, de liquider un des comédiens psychopathes qui avait couché plusieurs fois avec la femme d'un chef d'Etat pas très puissant. François décide de finalement liquider le chef d'Etat et d'intégrer le groupe des Psychopathes Associés.



LA
TRAGIBILIS
D'ANDROMAQUE

ORESTE

« Pyrrhus est démoniaque c'est un mec au sang chaud
Mais face à Andromaque c'est un coeur d'artichaut »

Réda Samoudi

Membre des Psychopathes Associés, Réda Samoudi est un malade mental de haut niveau. Expert en mégalomanie, il a remporté les championnats de 2004, 2007, 2010, 2016, 2017 et 2018 et a intégré sur dossier le groupe des Psychopathes Associés de la compagnie la Gargouille. Il y mène depuis de nombreux projets de théâtre honteux et subversif. Certains ont failli mal tourner comme ce " happening " en tutu dans une caserne de CRS mais finalement on a bien rigolé. Réda aime beaucoup rigoler, surtout quand c'est dangereux.



Voici la TRAGIBILE

c'est l'histoire d'Andromaque
En un peu moins subtil on y mélange en vrac
Le fond dramaturgique de l'œuvre de Racine
Aux parfums argotiques de rimes galopines
On déclame on pastiche on part à l'aventure
Attention l'hémistiche tout le monde en voiture
Andro fait nous poiler la vie c'est dramatique
Alors faut rigoler surtout quand c'est tragique



MONDAY

Est une compagnie de spectacle
pluridisciplinaire depuis 2003

LA COMPAGNIE LA GARGOUILLE

LES PSYCHOPATHES ASSOCIÉS

Le noyau artistique de la compagnie est constitué d'un groupe de cinq comédiens venus de divers horizons artistiques :

MÉLANIE ALLART (danse, chant), **FRANÇOIS DUHEM** (théâtre), **CATHY MARTIN** (théâtre, cirque), **FRANÇOIS ROUSSEAU** (théâtre, chant) et **RÉDA SAMOUDI** (théâtre, écriture).

Il forment l'équipe des **PSYCHOPATHES ASSOCIÉS**. Ils développent depuis plus de dix ans une écriture scénique originale et loufoque, impertinente et gaie.

Avec P.A. PSYCHOPATHES ASSOCIÉS (café-théâtre, 2003) ils découvrent leur univers subversif, horripilant, irrésistible, inquiétant, attachant et drôle, aux frontières d'une folie qui reste une respiration de l'âme (Froggy Delight).

L'HISTOIRE DE FRANCE EN UNE HEURE (2012-2013) Un pari fou : 2 millions d'années d'histoire en une heure, montre en main... Un marathon-spectacle ludique, original, drôle et surprenant !

L'HISTOIRE DE LA RÉUNION EN UNE HEURE (2023) Une histoire de l'île et de son peuplement. Fausses conférences, reportages, interludes, chansons, digressions vocales et visuelles, échappées vers l'absurde et le burlesque aident à présenter les grandes étapes de l'histoire de ce territoire d'outre-mer.

AUTRES PROPOSITIONS

Autour de cette ample pulsation et au fil des rencontres naissent d'autres projets, rassemblant et nouant d'autres individus que l'espace vide du plateau ne cesse d'interpeller :

ALICE (théâtre musical, 2005),

LE DUEL (théâtre de l'absurde, 2005),

LES AWARDS (diner-spectacle, 2007),

LA REINE DES ESTURGEONS (théâtre, 2015)

LES BIQUETTES ENROUÉES (spectacle musical jeune public, 2011),

ISTOIRDEMOI (chanson française, 2015),

VISITE THÉÂTRALISÉE du Muséoparc d'Alésia (2018- 2019),

LA FILLE DE L'ARBRE (théâtre, 2019)

ENGAGEZ-VOUS (Spectacle historique, Muséoparc d'Alésia, 2023).

RÉSEAU & DIFFUSION

La création est affaire de rencontre humaine tout autant que de talent.

La compagnie chemine et a accompagné dans leur diffusion les créations de **BLEU LUNE** (concerts et théâtre musical), **JINKO** (cirque) ou encore **LES CORMORANS** (musique actuelle); elle est titulaire des licences d'entrepreneur de spectacle de catégories 2-Production (depuis 2005) et 3-Diffusion (depuis 2013). En 2013, la compagnie lance le Programme **Archimède**, une initiative de micro-mécénat d'entreprise qui permettra de cofinancer 5 actions auprès de publics éloignés (monde rural & handicap). En 2014, la compagnie assure la production exécutive de Xavier Durringer mise en scène Christophe Luthringer, au théâtre de Poche-Montparnasse et au Lucernaire; en 2015, elle accompagne le financement et la production du premier album de **Djahiz GIL. D'HISTOIRES D'HOMMES**

COMPAGNIE LA GARGOUILLE

Ils font ce qu'ils veulent depuis 2003

Diffusion et contacts pro

Maryline Gandon
06 07 10 93 21
diffusion@cie-gargouille.fr

Direction technique

Mélanie Allart
06 19 44 50 24
pro@cie-gargouille.fr

Et moi, penché sur la source,
je meurs encore de soif.

"A.Laâbi "